



1836 2018

ΦΙΛΕΚΠΑΙΔΕΥΤΙΚΗ ΕΤΑΙΡΕΙΑ

www.arsakeio.gr

ΑΡΣΑΚΕΙΟ ΓΥΜΝΑΣΙΟ  
ΘΕΣΣΑΛΟΝΙΚΗΣ

 <https://arsakeiogt.wordpress.com>

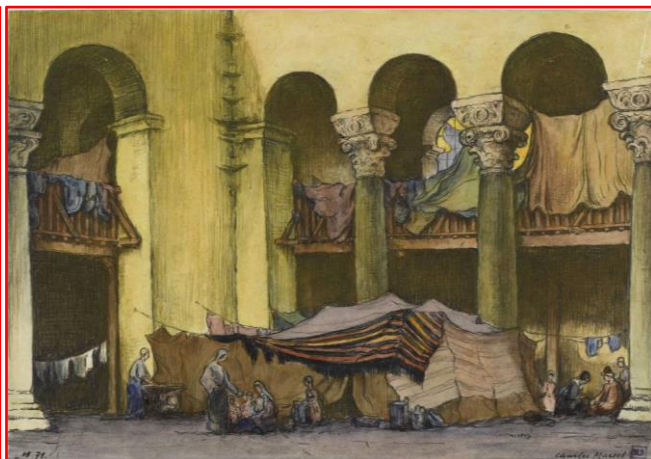
 <https://twitter.com/arsgymth>

**ΘΕΜΑ:** Δεύτερη διδακτική επίσκεψη της Β΄ τάξης του Αρσακείου Γυμνασίου Θεσσαλονίκης στον Σεισμολογικό Σταθμό του Α.Π.Θ. και στο Τελλόγλειο Ίδρυμα.

Την Πέμπτη 22 Νοεμβρίου 2018 οι μαθητές της Β΄ Γυμνασίου, στο πλαίσιο του μαθήματος της Γεωγραφίας, θα επισκεφθούν τον Σεισμολογικό Σταθμό του Α.Π.Θ. Ο Σεισμολογικός Σταθμός ιδρύθηκε το 1978 και υπάγεται στον Τομέα Γεωφυσικής του Τμήματος Γεωλογίας του Α.Π.Θ. Κύρια αποστολή του είναι η συνεχής παρακολούθηση, καταγραφή και ανάλυση της σεισμικής δραστηριότητας στον ελλαδικό χώρο και στις γύρω περιοχές, καθώς και η ενημέρωση της πολιτείας και του κοινού σε θέματα σεισμών, όταν αυτό κρίνεται απαραίτητο. Στόχος της επίσκεψης είναι η σωστή και έγκυρη ενημέρωση των μαθητών για τους σεισμούς και την αυτοπροστασία τους.

Στη συνέχεια οι μαθητές, στο πλαίσιο του μαθήματος της Ιστορίας, θα επισκεφτούν το Τελλόγλειο Ίδρυμα Τεχνών Α.Π.Θ., για να παρακολουθήσουν την έκθεση με θέμα: «Η Στρατιά της Ανατολής ζωγραφίζει τη Θεσσαλονίκη». Πρόκειται για μια εξαιρετικής σημασίας ιστορική έκθεση που ως θεματική της έχει τον Α΄ Παγκόσμιο Πόλεμο, μέσα από τα μάτια των στρατιωτών του πολυεθνικού στρατού που έζησε στη Θεσσαλονίκη, λίγα χρόνια μετά την απελευθέρωσή της από τον Οθωμανικό ζυγό, αποτυπωμένη σε υπέροχες ακουαρέλες από τους ερασιτέχνες και επαγγελματίες ζωγράφους-στρατιώτες.

Μετά την ολοκλήρωση της διδακτικής επίσκεψης οι μαθητές θα επιστρέψουν στο Σχολείο, από όπου θα αναχωρήσουν για να επιστρέψουν στα σπίτια τους με τα σχολικά λεωφορεία ή τα ιδιωτικά αυτοκίνητα των γονέων τους, ως συνήθως, στις 14:50.



ΑΡΣΑΚΕΙΟ ΓΥΜΝΑΣΙΟ ΘΕΣΣΑΛΟΝΙΚΗΣ

Ελαιώνες Πυλαίας \*τ.κ. 555 35\*τηλ: 2310 304000 (εσωτ.430) \*fax: 2310 322843 \*email:gym-t@arsakeio.gr